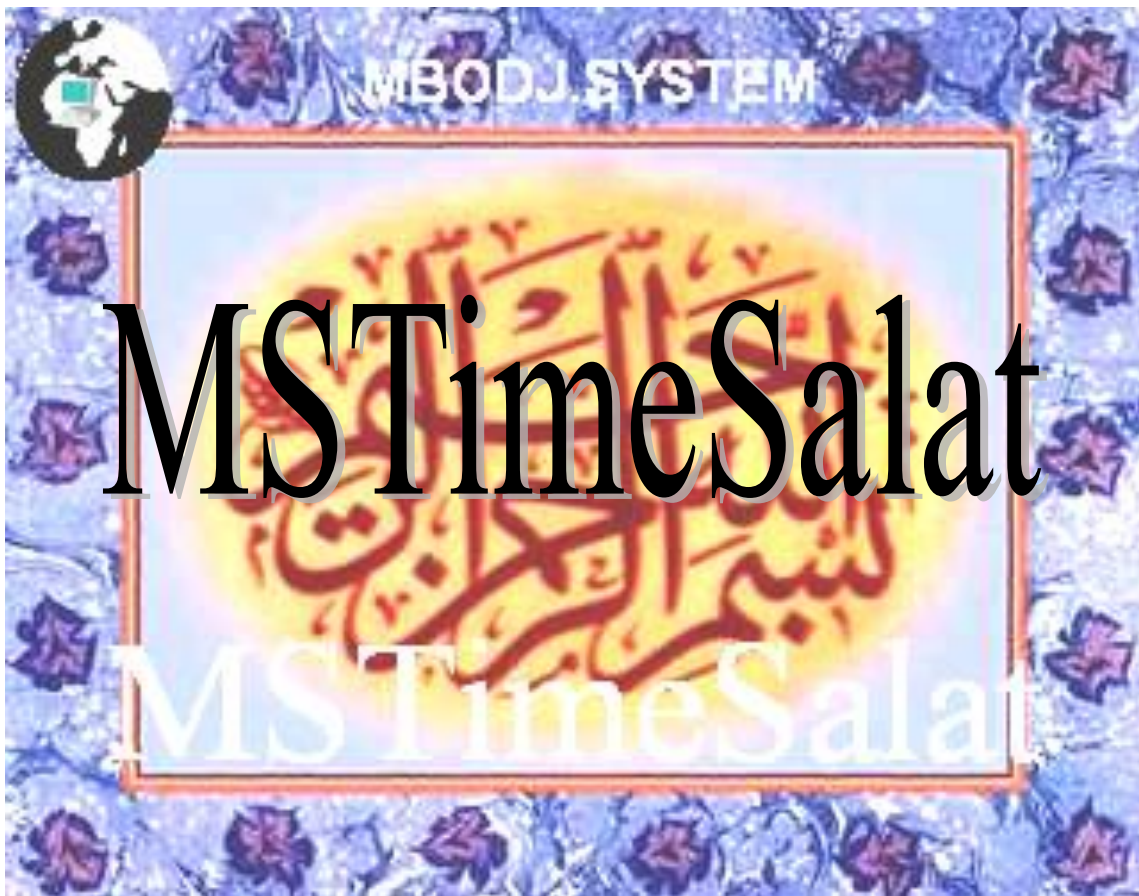




MBODJ.SYSTEM®

vous présente



**MSTimeSalat® : Le muezzin
numérique du bureau**

Version française

Bienvenue

J'habite loin, très loin de la mosquée. Je n'entends pas l'appel du muezzin (*BILAL*) à cause de la distance qui me sépare de la mosquée. Et souvent je perds la notion du temps lorsque je suis devant mon ordinateur alors que les heures de prières passent sans que je ne m'en rende compte. *Que faire ???*

Ne vous inquiétez surtout pas !!!

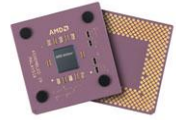
MBODJ.SYSTEM® est là pour vous sortir de cette malheureuse situation en vous présentant le logiciel MSTimeSalat®.

MSTimeSalat® est un logiciel essentiellement conçu pour vous rappeler à la seconde près toutes les heures de « Salat ».

Ainsi vous pouvez travailler sans crainte et sans souci de manquer à l'heure de la prière.

« MSTimeSalat est le petit muezzin de votre bureau »

Configuration requise



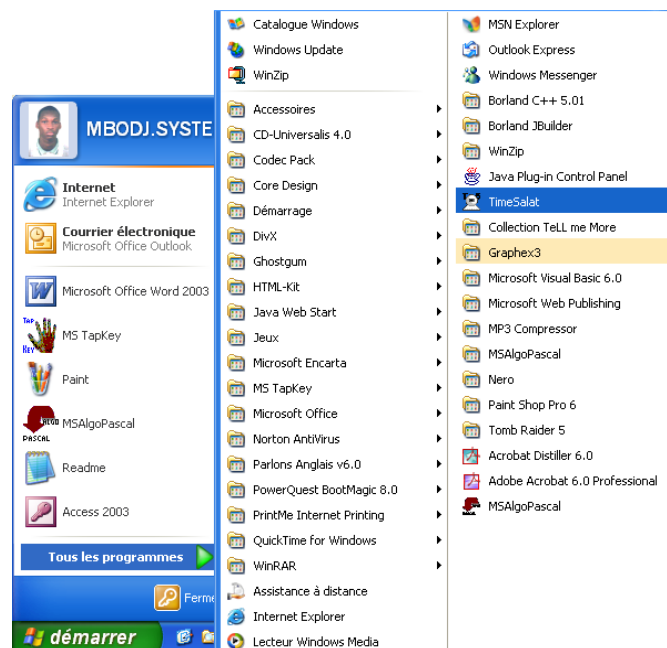
Pour une meilleure utilisation du logiciel MSTimeSalat® nous vous demandons d'avoir au moins la configuration suivante :

- Processeur : PC 486 SX
- Ram : 8 Mo de RAM
- Périphérique : Carte son
- Résolution : 16 bits (65536 couleurs)
- Système d'exploitation : Toutes les versions de Windows sous 32 bits (Microsoft Windows 95, Windows 98, Windows NT, Windows 2000, Windows Me, Windows XP...)

Pas à pas sur MSTimeSalat

Le logiciel MSTimeSalat® 1.0 est livré sur CD-ROM. Insérez le CD-ROM d'installation dans votre lecteur, puis patientez un moment, le programme d'installation se lance tout seul.

Après l'installation du logiciel, vous pouvez aller au menu Démarrer de Windows, puis cliquez sur Programmes et enfin sur TimeSalat pour lancer ce dernier.



Cliquez maintenant sur votre « nouveau muezzin » TimeSalat

La fenêtre de chargement s'affiche en premier lieu.




Par défaut, lors de la première utilisation du logiciel, voici les 5 heures de prières qui sont chargées dans la mémoire de votre ordinateur.

Prière	Heure
Fadjr	06 : 00
Zouhr	14 : 00
Asr	16 : 30
Khour	19 : 00
Isha	22 : 00

Ensuite la fenêtre principale s'affiche.



Cette fenêtre est dotée d'une minuterie (horloge) qui vérifie à la seconde près si toutes les secondes qui passent ne coïncident pas à une des heures de la « SALAT ».

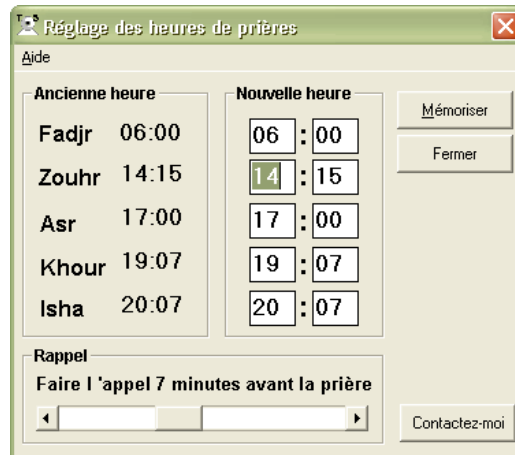
Vous pouvez envoyer la fenêtre sur la barre des tâches en faisant simplement un double-clic sur « la mosquée » ou en cliquant simplement sur ce bouton. 

Une fois sur la barre des tâches, MSTimeSalat® vous affiche l'heure du système.



Mais il se peut que les heures de « Salat » qui sont chargées par défaut lors du démarrage ne vous conviennent pas. *No problem!* nous avons tout prévu. Cliquez simplement sur le bouton Reglage pour reconfigurer les heures de prières.

Voici alors la fenêtre qui se présente :



Introduisez la/les nouvelle(s) heure(s) de « *Salat* » que vous modifier.

Par exemple : 06 : 15

Si l'heure de la prière arrive, une petite fenêtre d'animation s'affiche et appelle à la prière en disant « ALLAHOU AKBAR ALLAHOU AKBAR... ACH HADOU AN LA I LAHA ILLA ALLAH... ». Bien évidemment il faut nécessairement avoir une carte son.



Vous pouvez quitter MSTimeSalat® à tout moment. Pour ce faire, faites simplement un clic droit sur la mosquée pour faire apparaître le menu contextuel, puis choisissez Quitter TimeSalat.

